



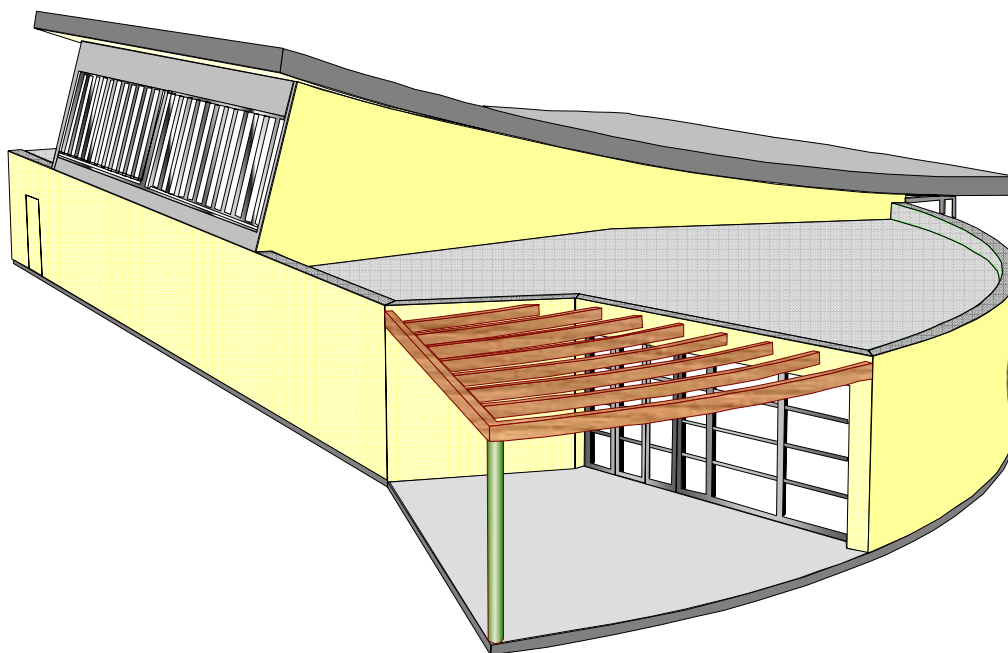
# ***EXEMPLES DE PLANS DE DOJOS***

## MAQUETTE D'UN DOJO D'UNE SURFACE DE COMPÉTITION

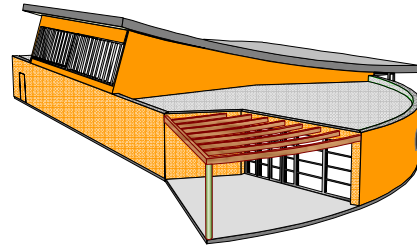
La maquette présentée ci-dessous peut convenir pour un club de 60 à 180 licenciés.

Ce dojo type, étudié pour la Fédération par « Atelier7 », peut être étendu à deux surfaces de compétition (La structure présentée ci-dessous est alors doublée sur son côté gauche).

L'extension à 2 aires de compétition peut convenir pour un club de 120 à 350 licenciés ou district d'un département d'environ 8 000 licenciés ou un département de moins de 1 200 licenciés.

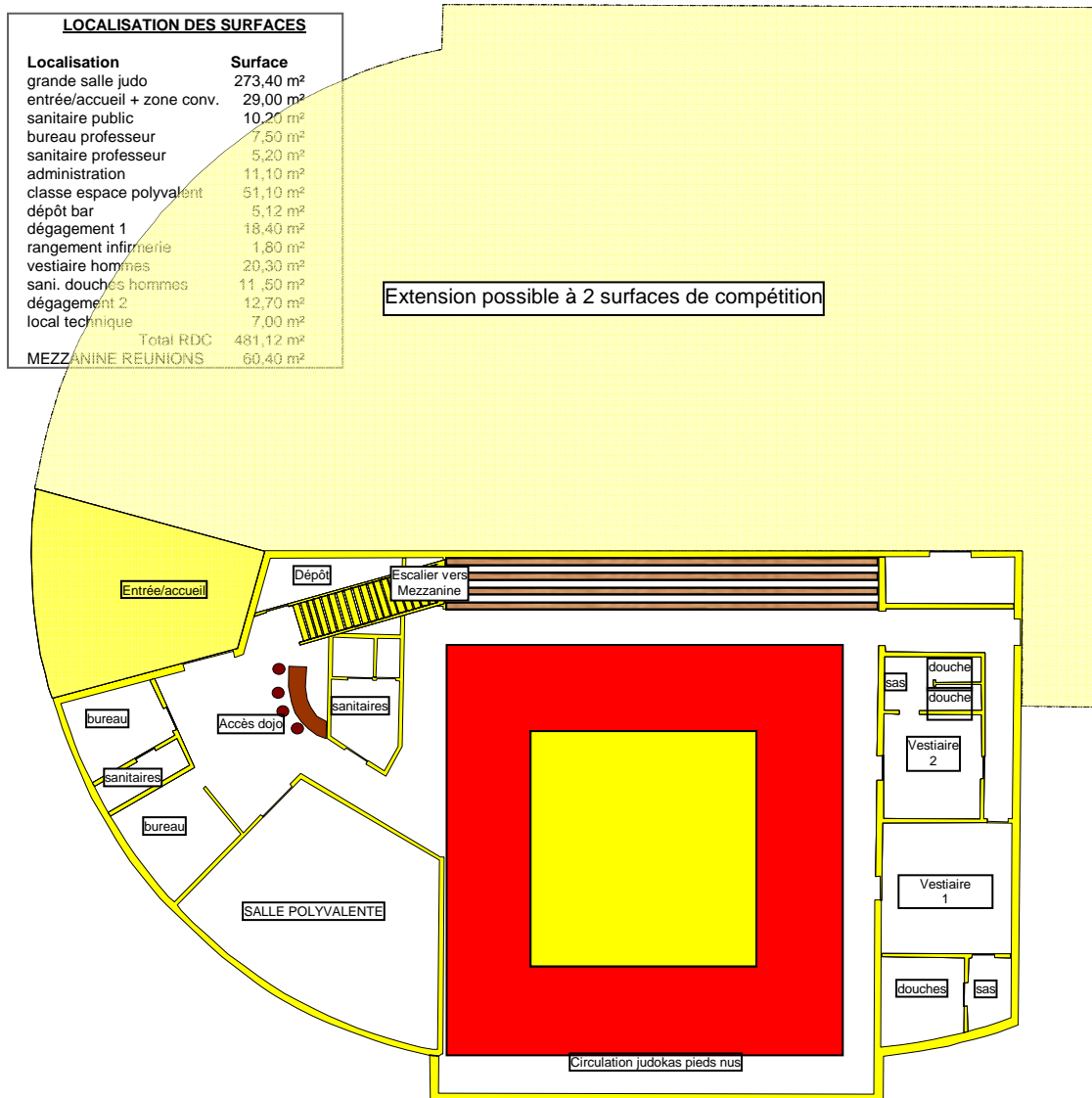


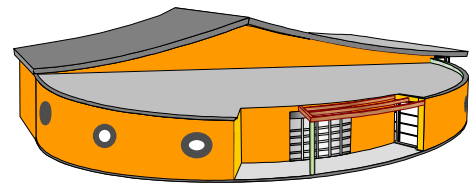
*DOJO d'une aire de compétition extensible à deux*



## PLAN D'UN DOJO D'UNE SURFACE DE COMPETITION

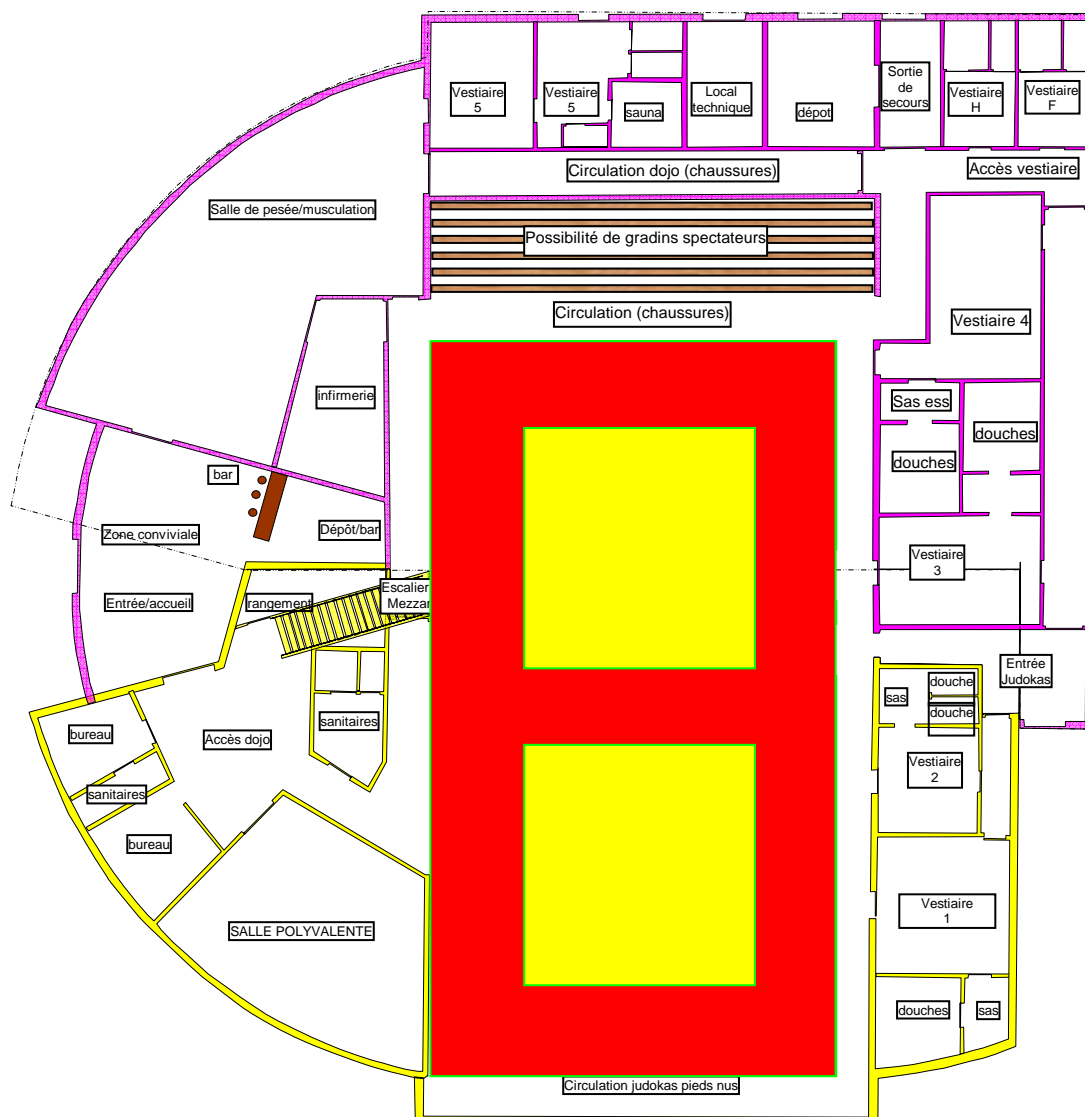
L'extension du dojo pour le porter à 2 surfaces de compétition est indiquée sur le plan en pointillé.





**PLAN D'UN DOJO DE DEUX SURFACES DE COMPETITION**

En pointillé, figure le tracé du dojo « 1 » tatami.



## PLAN D'UN DOJO DE CLUB

Le plan ½ tatami présenté ci-dessous peut convenir pour un club jusqu'à 80 licenciés.

Le plan 1 tatami présenté ci-dessous peut convenir pour un club jusqu'à 140 licenciés.

Ce dojo type, étudié pour la Fédération par « Atelier7 », peut être étendu d'une demi-surface de compétition à une surface.

